



Pomáhat a chránit

KRAJSKÉ ŘEDITELSTVÍ POLICIE STŘEDOČESKÉHO KRAJE

Územní odbor Mělník
Dopravní inspektorát
Bezručova 2796
276 01 Mělník



Č.j.: KRPS-719-265/ČJ-2020-010606

Mělník 18. ledna 2021

Počet listů: 1

Přílohy: PD

Žadatel: RotaGroup a.s.
Na Nivách 956/2
141 00 Praha 4

„Parkovací dům Neratovice“ - stanovisko

Policie České republiky Krajské ředitelství policie Středočeského kraje Dopravní inspektorát Mělník vydává v souladu s ustanovením § 16 odst. 2 písm. b) zákona č. 13/1997 Sb., o pozemních komunikacích po posouzení projektové dokumentace výše uvedené stavby z hlediska bezpečnosti a plynulosti provozu na pozemních komunikacích pro účely územního rozhodnutí následující stanovisko:

PČR DI Mělník **nemá námitek** k dokumentaci stavby za dodržení následujících podmínek:

- Budou dodrženy podmínky podle vyhlášky č. 398/2009 Sb., o obecných technických požadavcích zabezpečující bezbariérové užívání staveb, zejména provedení vodících linií, varovných pásů, apod.
- Pevné překážky mohou být umístěny v min. bezpečnostním odstupu 0,5 m od okraje pozemní komunikace.
- Na chodníku musí zůstat volný průchod pro chodce o min. šíři 1,5 metrů (*do průchozího profilu nebudou umístěny lampy VO apod.*).
- Odvodnění, podélné i příčné sklony budou v souladu dle platných ČSN.
- Dopravní zařízení (*závora*) musí být schváleno ministerstvem dopravy k používání na pozemních komunikacích podle § 124 odst. 2 písm. c) zákona č. 361/2000 Sb., o provozu na pozemních komunikacích (*dle platných ČSN, v souladu s TP*).
- Parkovací stání budou řešena v souladu s ČSN 73 6056 (*rozměry, označení atd.*)

- V rámci samotné stavby musí být dodrženy platné ČSN a nesmí docházet ke znečišťování pozemní komunikace.
- Technologie budou voleny tak, aby docházelo k co nejmenšímu omezení provozu na pozemních komunikacích.
- PČR DI Mělník **nemá námitek** k návrhu místní úpravy provozu na pozemních komunikacích za předpokladu dodržení následujících podmínek:
- Vyhrazená parkovací stání pro vozidla kat. M1 (*osobní automobil*) budou označena také svislým dopravním značením č. **IP 12** (*Vyhrazené parkoviště*) se symbolem inv. vozíku + počet.
- Na výjezdu z parkovacího domu bude umístěna DZ P4 (*Dej přednost v jízdě*).
- Bude užito dopravních značek a zařízení v souladu s vyhláškou č. 294/2015 Sb., kterou se provádějí pravidla provozu na pozemních komunikacích, v reflexním provedení v základní velikosti v provedení dle ČSN EN 12899-1. Konečné umístění dopravních značek musí odpovídat podmínkám TP 65, TP 133.
- Pro stavbu bude stanovena přechodná úprava provozu na pozemních komunikacích, kterou stanoví příslušný správní úřad po předchozím písemném stanovisku PČR DI Mělník podle § 77 odst. 2 písm. b) zákona č. 361/2000 Sb. o provozu na pozemních komunikacích a o změnách některých zákonů.

PČR DI Mělník s o u h l a s í se zřízením sjezdu z nově navrženého parkovacího domu na nově navrženou pozemní komunikaci /vše na pozemku parc. č. 92/15 k.ú. Neratovice/ v rozsahu dle předložené projektové dokumentace.

Pokud budou výše uvedené podmínky splněny, lze konstatovat, že návrh odpovídá obecným požadavkům na bezpečnost a plynulost provozu na pozemních komunikacích.

Zpracoval:

vrchní inspektor nrap. Ludmila Adamcová



komisař npor. Marek Novák DiS.
vedoucí DI Mělník

Hranlco zájmového území řešeno tímto projektem

Hrany komunikace - nové

Hrany ostatní

Zastavěná plocha - Parkovací dům

Komunikace - nové/ upravené - zájmové území

Deutsche Gesellschaft für Neuroergonomie - nová - zájmová území

100

[illegible]

1. **Common property** – natural resources owned by a community of individuals, such as a village or a nation.

POSSIBLE PROBLEMS - strategies:

2008 RELEASE UNDER E.O. 14176

Zelen - stavajci - sousedni pozemky

Parkovací stání

Nově navržená zeleň - stromy

Vstupy do budovy

POLICIE ČESKÉ REPUBLIKY
KRAJSKÉ PŘEDSTAVÍTELSTVÍ POLICIE
STŘEDOČESKÉHO KRAJE
DOOPRAVNÍ INSPEKTORÁT
276 01 MĚLNÍK

D. 1. 221

2

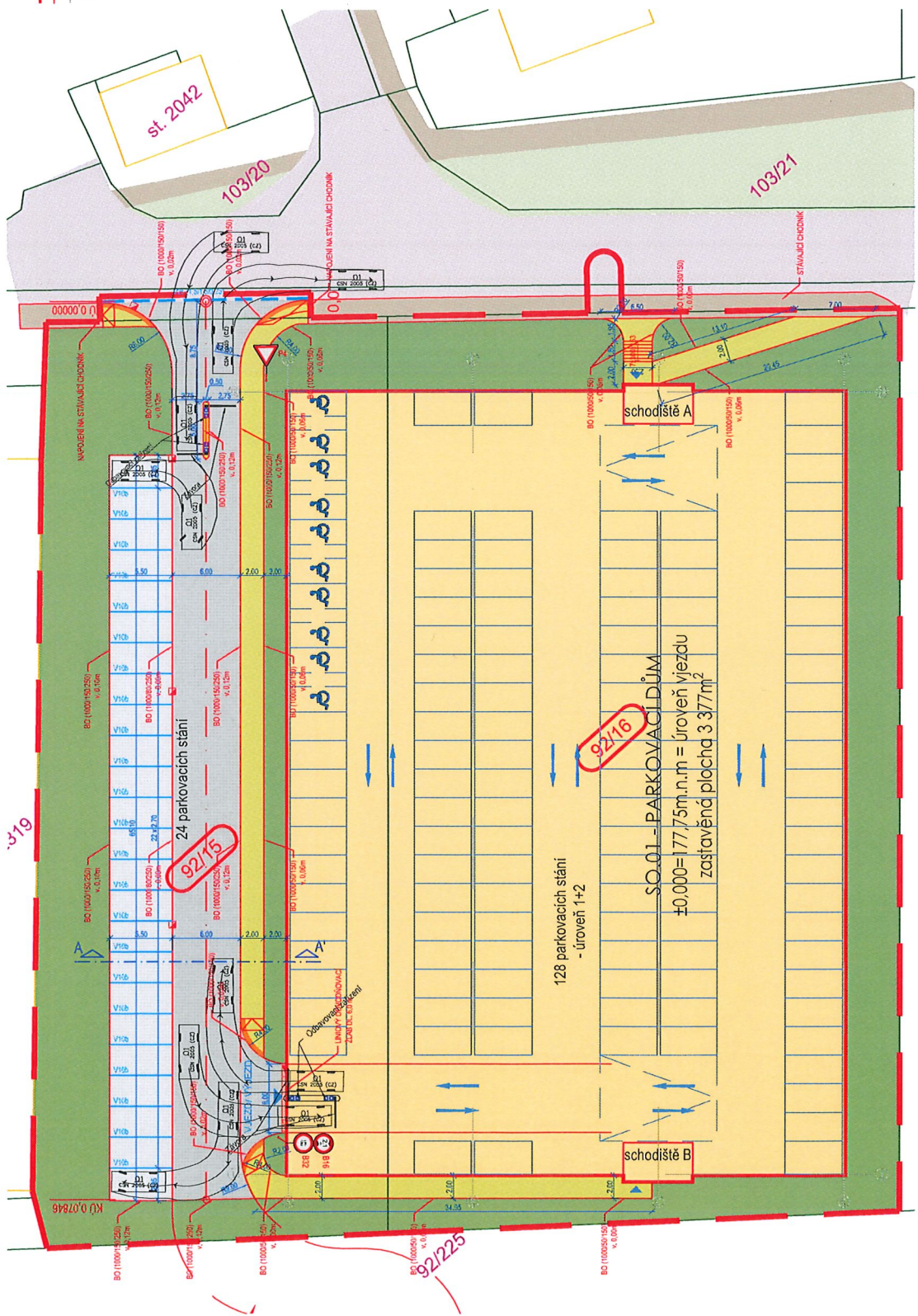


±0,000 = 177,75 m.n.m., výškový systém B.p.v.

Souřadný systém S-JTSK

INVESTOR:	Město Neratovice Kopčická 1028 277 11 Neratovice PSČ:277 11 Neratovice s.r.o.
ZPRACOVATEL PROJEKTOVÉ ČÁSTI:	Ing. Josef Brejcha Na Nivěni 65/2 141 00 Praha 4 - Michle IČ: 279 67 344
KROKY:	KRESLE:
	ADAM REHOR
ZOUP PROJEKTANT:	KONTROLOVÁ:
ING. JOSEF BREJCHA	ING. MARTIN SVEHLA
MÍSTO STAVBY: Neratovice, ulice Na Vysluňi, parc. č. 92715, 92716, k.ú. Neratovice	
AKTÉ : PRŮBĚH STAVBY:	FORMATI/ 3 x A4 MĚŘÍTKO/ 1:500 DATUM/ 11/2020
OBSAH :	INDEX
	ČAST DOKUM:
OS.03 - KOMUNIKACE A ZPEVNĚNÉ PLOCHY	DUR
NÁZEV VÝKRESU:	Č.VÝKR.: 02
SITUACE STAVBY	

- LEGENDA**
- Hranice zájmového území řešené tímto projektem
 - Hranice komunikace - nové
 - Hranice ostatní
 - Zastavěná plocha - Parkovací dům
 - Komunikace - nová úprava - zájmové území
 - Parkovací stání nadzemní - nové - zájmové území
 - Komunikace - stávající - zájmové území
 - Pedestální plochy - nové - zájmové území
 - Pedestální plochy - stávající bez záslahu - v zájmovém území
 - Zeleň - návrh - zájmové území
 - Zeleň - stávající - zájmové území
 - Parkovací stání
 - Nové navržena zeleň - stromy
 - Vstup do budovy



POLICIE ČESKÉ REPUBLIKY
KRAJSKÉ ŘEDITELSTVÍ POLICIE
STŘEDOČESKÉHO KRAJE
DOPRAVNÍ INSPEKTORÁT
276 01 MELNÍK

18.1.2021 17.64

±0.000 = 177.75 m.n.m., výškový systém B.p.v.
Souřadný systém S-JTSK

INVESTOR:		Město Neratovice Neratovice 1020 277 114 Neratovice IČ: 00237109	
ZPRACOVATEL PROJEKTOVÉ ČÁSTI:		RotaGroup Regionální úřad 141 00 Praha 4 - Město IČ: 00237109	
ZODP. PROJEKTANT:		KONTROLA:	
ING. JOSEF BŘEGLHA		ADM. ŘEHOR	
ING. MARTIN ŠVEHLA		BC. LEONARD MELNÍČEK	
JMÉNO STAVBY: PARKOVACÍ DŮM, parc. č. 02/15, 02/16, k.ú. Neratovice		FORMÁT: 6 x A4	
PARKOVACÍ DŮM Neratovice		MĚŘÍTKO: 1:250	
OBJEKT: SO.03 - KOMUNIKACE A ZPEVNĚNÉ PLOCHY		DATUM: 11/2020	
INŽENÝR VÝKRESU:		INDEX: STUPĚN PD:	
SITUACE STAVBY		DUR	
		PÁRE:	
		02	

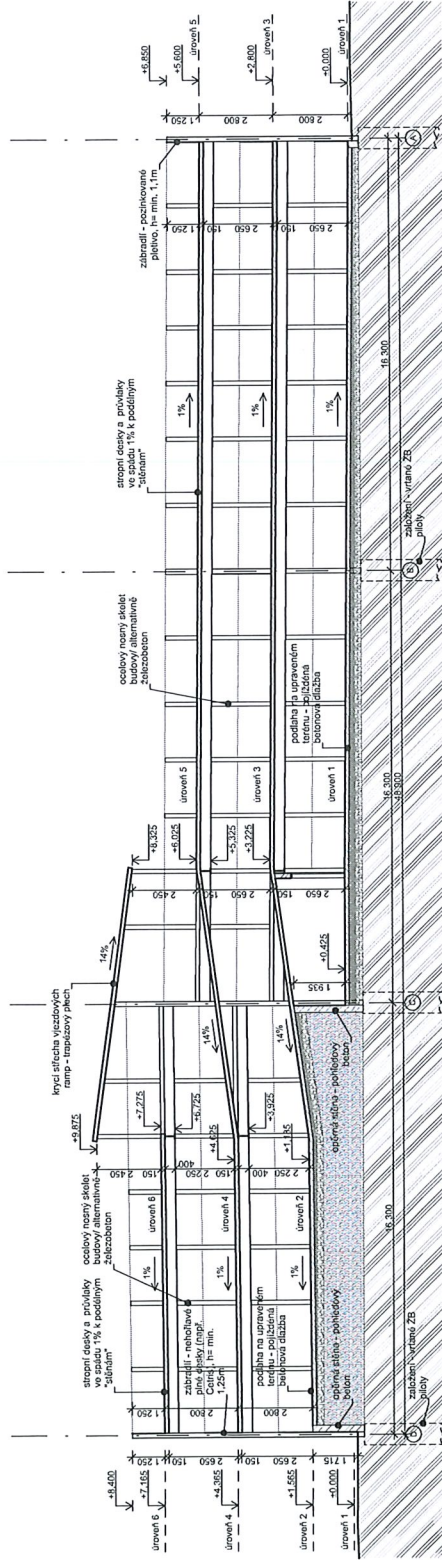
POLICIE ČESKÉ REPUBLIKY
KRAJSKÉ ŘEDITELSTVÍ POLICIE
STŘEDOCESKÉHO KRAJE
DOPRAVNÍ INSPEKTORÁT
276 01 MĚLNÍK

18.1.2021 7.6

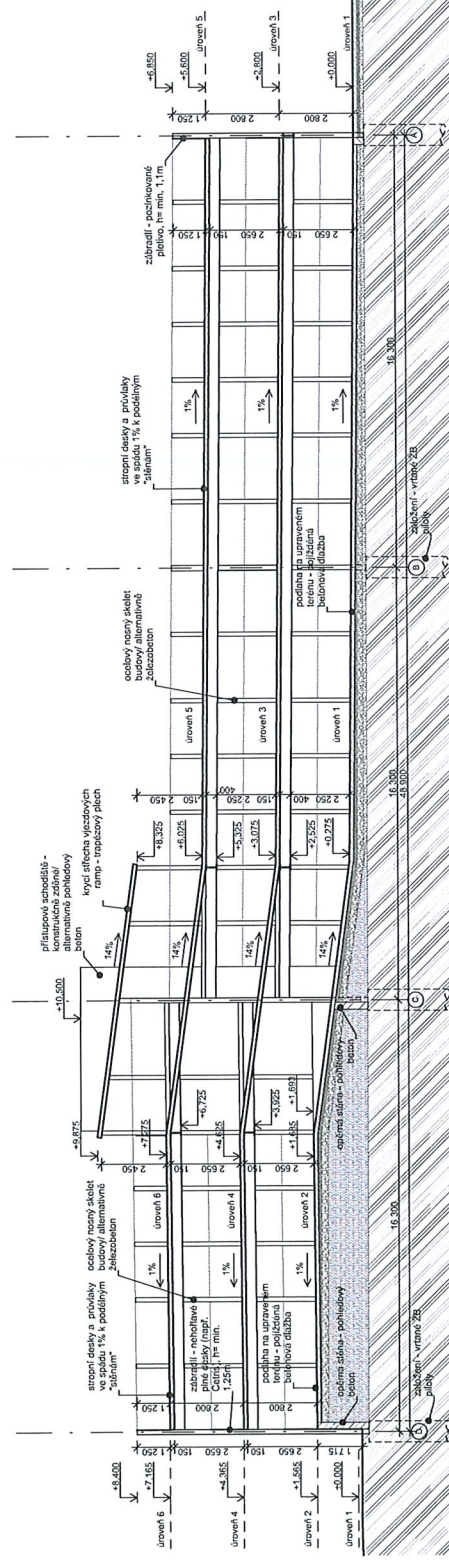


±0.000 = 177.50m.n.m., výškový systém B.p.v.
Souřadný systém S-JTSK

INVESTOR:	Město Neratovice Neratovecká 200 277 11 Neratovice IČ: 0027108
ZPRACOVATEL PROJEKTOVÉ ČASTI:	RotaGroup RotaGroup a.s. Křižkova 10 141 03 Praha 4 - Měho IČ: 279 87 244
ZODP.PROJEKTANT:	KONTROLOVAL: ING. JOSEF BREJCHA ING. MARTIN SVEHLA
KRESEL:	ADAM REHOR
MIŠTO STAVBY: NERATOVICE, ulice Na Výsluní, parc. č. 02/15, 02/16, k.ú. Neratovice	
AKCE:	Parkovací dům Neratovice
FORMÁT/	550/360
MĚRÍTKO/	1:150
DATUM:	11/2020
INDEX:	
OBJEKT:	STUPEN PD:
D.1 - STAVEBNÍ ČÁST	DUR
NAZEV VÝKRESU:	Č.VÝKR.: 06
ŘEZY C-C', D-D'	



Příčný řez C-C'



Příčný řez D-D'